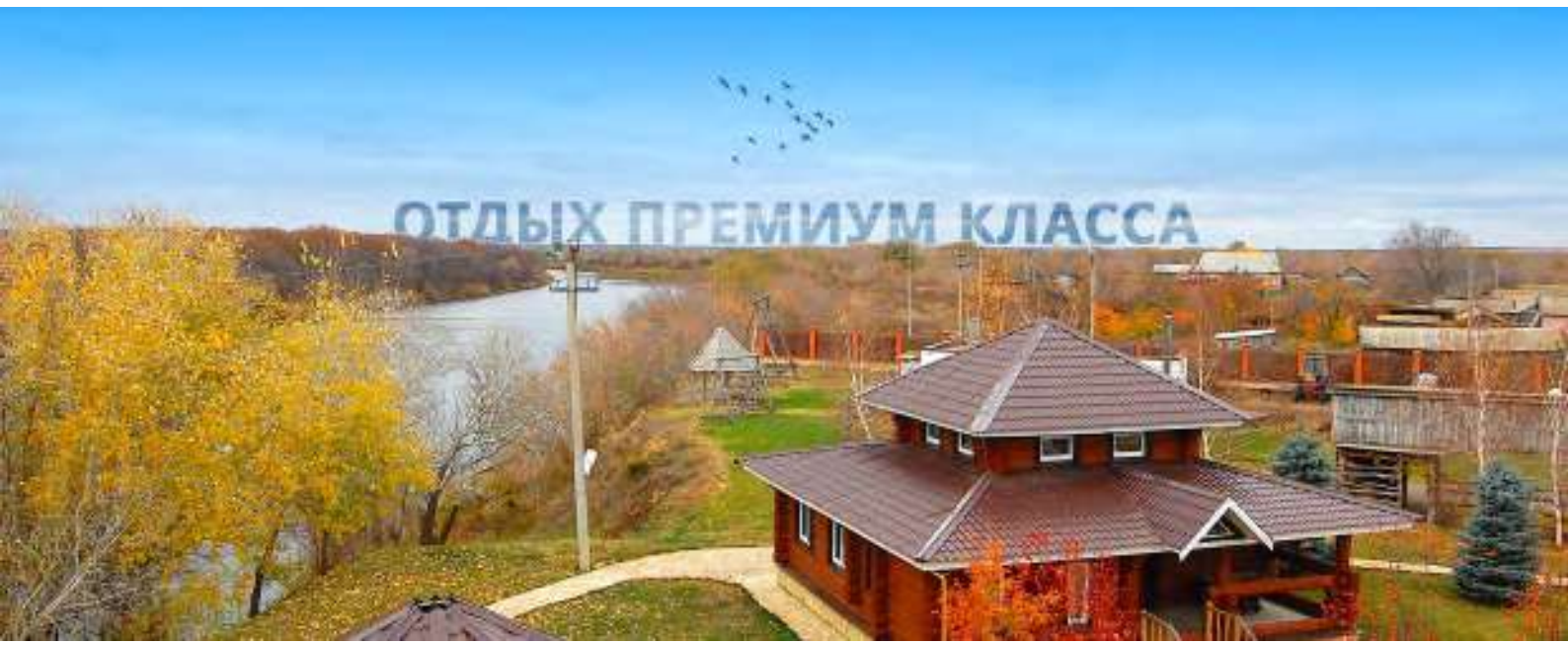




Охотхозяйства Большая Таволожка и Пестравка





Охотхозяйство Большая Таволожка

Большая Таволожка — одно из самых обширных и благоустроенных охотхозяйств Саратовской области. Наличие охотничьих угодий площадью 8700 Га позволяет охотхозяйству организовать охоту каждый раз в новом, непуганом районе.

На территории угодий построено 5 вышек, организовано более 17 подкормочных площадок для диких животных. Профессиональный персонал обеспечивает налаженную работу охотхозяйства, стабильный график охоты и теплый прием гостей. ООО «Берег-Охотсервис», управляющее охотхозяйством, круглый год предлагает охотникам и рыболовам целый спектр услуг, призванных сделать отдых еще более увлекательным, а охоту — результативной. На территории охотхозяйства разрешена охота на все виды перечисленных животных и птиц: пятнистый олень, кабан, косуля, лиса, заяц, гусь, вальдшнеп, утка.

Центральная база нашего охотничьего хозяйства расположена на берегу реки Большой Иргиз в деревне Большая Таволожка. Охотничья база всегда открыта для прием гостей и идеальна для проведения как семейного отдыха, так и для различных корпоративных мероприятий, в том числе для переговоров, презентаций и встреч «без галстуков».

Время, проведенное в Большой Таволожке — это традиционный русский отдых, прекрасная охотничья кухня и комфортные условия проживания. Ухоженная и экологически чистая зеленая зона, простирающаяся по всей территории хозяйства, позволяет городским жителям окунуться в атмосферу дикой природы. Тем, кто желает не просто отдохнуть, но вернуться домой с добычей, охотхозяйство предлагает поохотиться на кабана, пятнистого оленя и косулю.

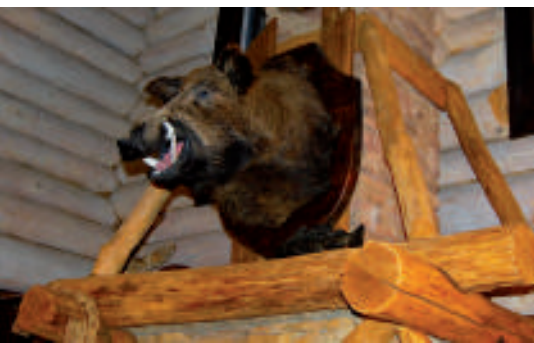
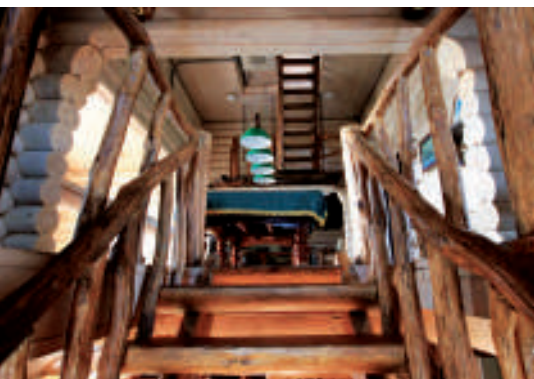
Помимо охоты, для гостей базы проводятся экскурсии в лес в сопровождении опытного егеря: в зимнее время на — снегоходах и санях (упряжках), в летнее — на квадроциклах, велосипедах, верхом на лошадях и пешком.

Во время прогулки по территории охотхозяйства гости любят животных в естественной среде обитания, устраивают пикники, фотографируют окружающую природу и животных.

На территории охотхозяйства расположена небольшая ферма с различными животными (курочки, цесарки, фазаны, кролики), которая всегда вызывает интерес у приезжающих детей. Также для детей на берегу реки оборудованы качели, а внимательный персонал охотхозяйства помогает родителям следить за их безопасностью.

Охотхозяйство располагает целым парком внедорожной техники различных видов. Служба безопасности ведет круглосуточную охрану центральной базы. Персонал охотхозяйства круглый год заботится о воспроизведении и удержании на территории большого количества диких животных — кабанов, косуль, рыси, барсуков, лис, зайцев. Из птиц — рябчиков, уток, гусей.

Фактическая площадь охотхозяйства Большая Таволожка — 8700 га. Угодья охотхозяйства Большая Таволожка занимают северо-восточную границу Пугачевского района: от автомобильной дороги (город Пугачев — поселок Ивантеевка) по административной границе Ивантеевского района до ее пересечения с рекой Большой Иргиз. Южная и юго-западная граница угодий: вниз по реке Большой Иргиз до восточной оконечности лесного квартала №27 Старо-Порубежского лесничества Пугачевского лесхоза, далее по южной границе лесного квартала №27 до реки Большой Иргиз, по реке Иргиз до села Преображенка и до ее пересечения с дорогой г. Пугачев – пос. Ивантеевка. Западная граница — от с. Преображенка по дороге г. Пугачев – пос. Ивантеевка до пересечения с административной границей Ивантеевского района.



Центральная база охотхозяйства Большая Таволожка расположена в живописном месте угодий. Пешеходно-прогулочные зоны базы благоустроены, засажены декоративными кустарниками и деревьями. На территории базы расположены многочисленные зоны отдыха со скамейками, качелями и прекрасным видом на реку Большой Иргиз.

Для проживания гостей базы обустроен двухэтажный дом, построенный в русском стиле. Бревенчатый сруб, деревянная мебель, лакированное дерево и декоративные элементы грубоватой ручной работы создают узнаваемую атмосферу охотничьего дома посреди леса. Почти все предметы обустройства, отделки и декора дома выполнены вручную местными мастерами, что придает интерьеру уникальность и разнообразие, и вместе с тем — стилистическое единство.



Двухэтажный дом для гостей

На первом этаже дома расположена просторная гостиная с камином, в которой гости могут проводить вечера большой компанией, обсуждая прошедшую охоту и планируя отдых на следующий день. Рядом находится полноценная кухня, идеально оборудованная для приготовления традиционных русских охотничьих блюд, и обеденный стол на 20 человек. Также на первом этаже есть комната отдыха с аудио-видео-системой и спутниковым телевидением, две туалетные комнаты с душем и умывальником.

На втором этаже расположены 5 спален на 15 человек с двухместными и одноместными кроватями, комната с русским бильярдом, смотровая площадка с видом на окружающую природу и реку Большой Иргиз.



Д

ополнительный гостевой дом со всеми удобствами. В доме есть 2 спальных комнаты, общей вместимостью - 7 человек и своя обеденная зона совмещенная с кухней.





Н а центральной базе охотхозяйства Большая Таволожка, неподалеку от дома для гостей, расположена двухэтажная русская баня на 8 человек, где гостей ожидают дурмящий запах дерева, банный жар, дубовые веники, прохладная купель, уютный интерьер, ароматный чай.



В здании бани, помимо парной, построенной по традиционным технологиям, и большой деревянной купели, находится комната отдыха с обеденным столом, спальная комната с двухместной кроватью (на втором этаже), душ и туалет.

Интерьер этих помещений выполнен в том же стиле, что и интерьер главного гостевого дома: деревянный русский стиль с обработанными поверхностями и декоративные элементы ручной работы.

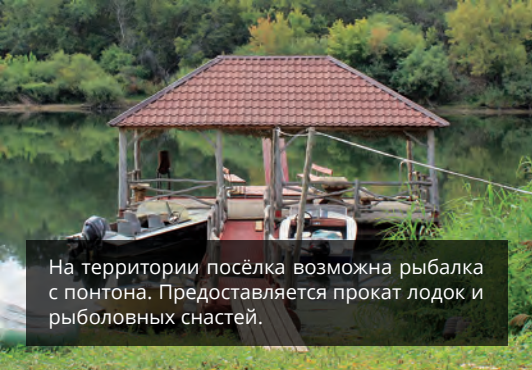




Зоны для отдыха и прогулок на территории базы и охотхозяйства

Помимо основных зданий для гостей, на территории базы охотхозяйства Большая Таволожка расположены многочисленные зоны отдыха со скамейками, качелями и прекрасным видом на реку Большой Иргиз. Пешеходные дорожки выложены декоративным камнем, также территория базы и места для отдыха украшены декоративными предметами ручной работы. Территория базы ежедневно поддерживается в благоустроенном виде, персонал охотхозяйства ухаживает за декоративными кустарниками и деревьями, которыми засажена база.





На территории посёлка возможна рыбалка с понтонa. Предоставляется прокат лодок и рыболовных снастей.



На базе расположена беседка-мангал с обеденным столом, очагом с казаном, всеми необходимыми для гриля инструментами и столовыми приборами.

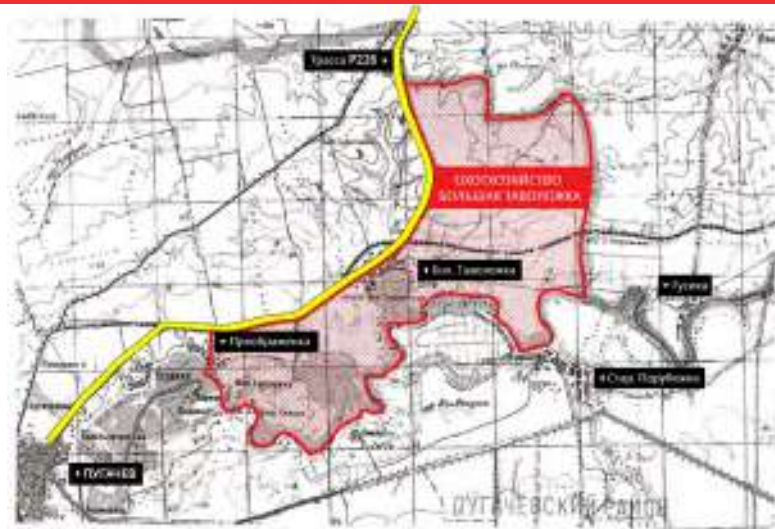
На реку Большой Иргиз с территории базы выходит крытая пристань, предназначенная для стоянки водного транспорта гостей.



Фактическая площадь охотхозяйства Большая Таволожка — 8700 га

Угодья охотхозяйства Большая Таволожка занимают северо-восточную границу Пугачевского района: от автомобильной дороги (город Пугачев — поселок Ивантеевка) по административной границе Ивантеевского района до ее пересечения с рекой Большой Иргиз. Южная и юго-западная граница угодий: вниз по реке Большой Иргиз до восточной оконечности лесного квартала №27 Старо-Порубежского лесничества Пугачевского лесхоза, далее по южной границе лесного квартала №27 до реки Большой Иргиз, по реке Иргиз до села Преображенка и до ее пересечения с дорогой г. Пугачев – пос. Ивантеевка. Западная граница — от с. Преображенка по дороге г. Пугачев – пос. Ивантеевка до пересечения с административной границей Ивантеевского района.

ОХОТА КРУГЛЫЙ ГОД



Условные обозначения:

 — предоставленная территория (акватория)



Охотхозяйство располагает целым парком внедорожной техники различных видов.

Служба безопасности ведет круглосуточную охрану центральной базы. Персонал охотхозяйства круглый год заботится о воспроизведении и удержании на территории большого количества диких животных – кабанов, косуль, рыси, барсуков, лис, зайцев. Из птиц – рябчиков, уток, гусей.







КАЛЕНДАРЬ ОХОТЫ

Летне-осенняя охота на водоплавающую, болотно-луговую, степную и полевою дичь:
бекас, серая куропатка, перепел, голуби, горлицы, гуси, утки, лысуха.

Сроки: с утренней зари 16 августа и до 31 декабря текущего года.

Весенняя охота:

гусь, селезень, утки.

Сроки: от 3 марта по 16 июня (вторая суббота апреля) на 10 дней.

Осенне-зимняя охота:

лисица, корсак, заяц русак, енотовидная собака, темный хорь.

Сроки: с 15 сентября по 29 февраля.

Летняя-осенне-зимняя охота:

пятнистый олень, косуля, кабан.

Сроки: Олень - с 1 октября по 31 декабря,

Кабан - с 1 июня по 28 февраля.





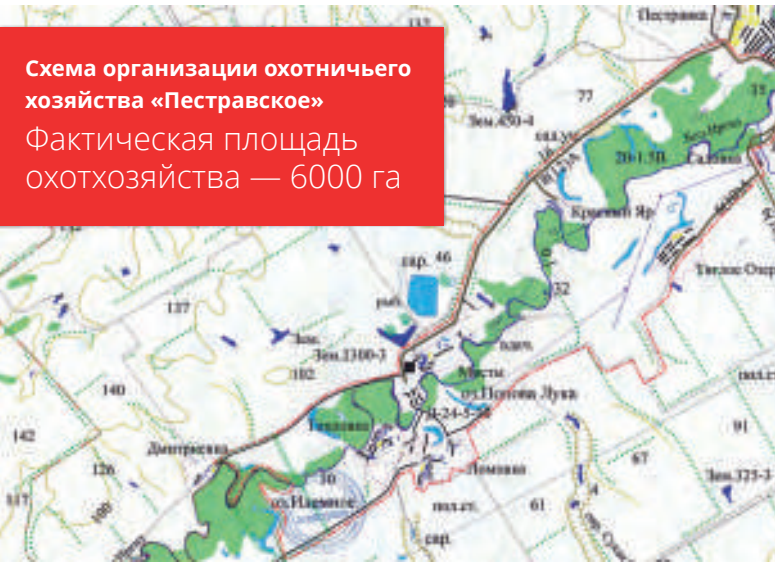


Схема организации охотничьего хозяйства «Пестравское»

Фактическая площадь охотхозяйства — 6000 га





Охотхозяйство Пестровка









Берег-Охотсервис предлагает своим гостям организацию выездных мероприятий.

Экологически чистый район, окруженный лесами, станет прекрасным фоном как для семейного праздника, дня рождения или свадьбы, так и для корпоративного торжества. Также оригинальным решением может стать проведение в атмосфере охотхозяйства конференции, форума любого уровня или презентации. Сочетание экологичности и транспортной доступности района, наличие полностью обустроенных и комфортных мест для проживания, налаженное выездное гастрономическое обслуживание и местная охотничья кухня — все это обеспечит приятное времяпрепровождение для гостей вашего мероприятия.



Контакты

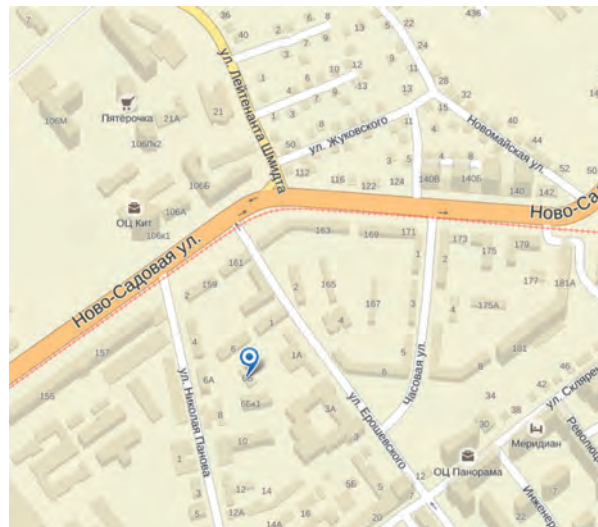
ООО «Берег-Охотсервис»

443068, г. Самара,
ул. Николая Панова, д. 6Б

Тел/факс: 8 (846) 279-08-10

Эл.почта: bereg-as@bk.ru

Сайт: ohota163.ru







Охотхозяйства Большая Таволожка и Пестравка

ООО «Берег-Охотсервис»

443068, г. Самара, ул. Николая Панова, д. 6Б

Тел/факс: 8 (846) 279-08-10

Телефоны для заявок:

8 927 225-63-74 _ Сергей Георгиевич

8 927 607-78-93 _ Татьяна Викторовна

Эл.почта: bereg-as@bk.ru

